



Syndicat Mixte  
du Grand Bassin  
de l'Oust



# Natura 2000

## Vallée de l'Arz

Zone Spéciale de Conservation - FR5300058

### Comité de pilotage

16 janvier 2020 – Pluherlin



# Ordre du jour



## 1. Bilan d'activités 2018-2019

(Lucette Gosselin/Julie Maingard)

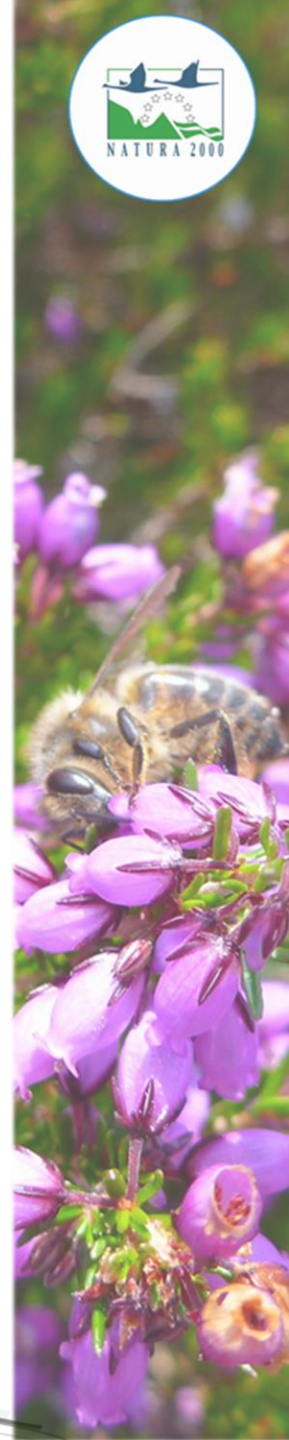
Le site Natura 2000 de la Vallée de l'Arz

## 2. Perspectives pour l'année 2020

## 3. Intervention de Christian Danilo

## 4. Désignation de l'opérateur

## Questions diverses



# Brefs rappels

## Natura 2000 Vallée de l'Arz

Zone Spéciale de Conservation - FR5300058



# ● Cadre général



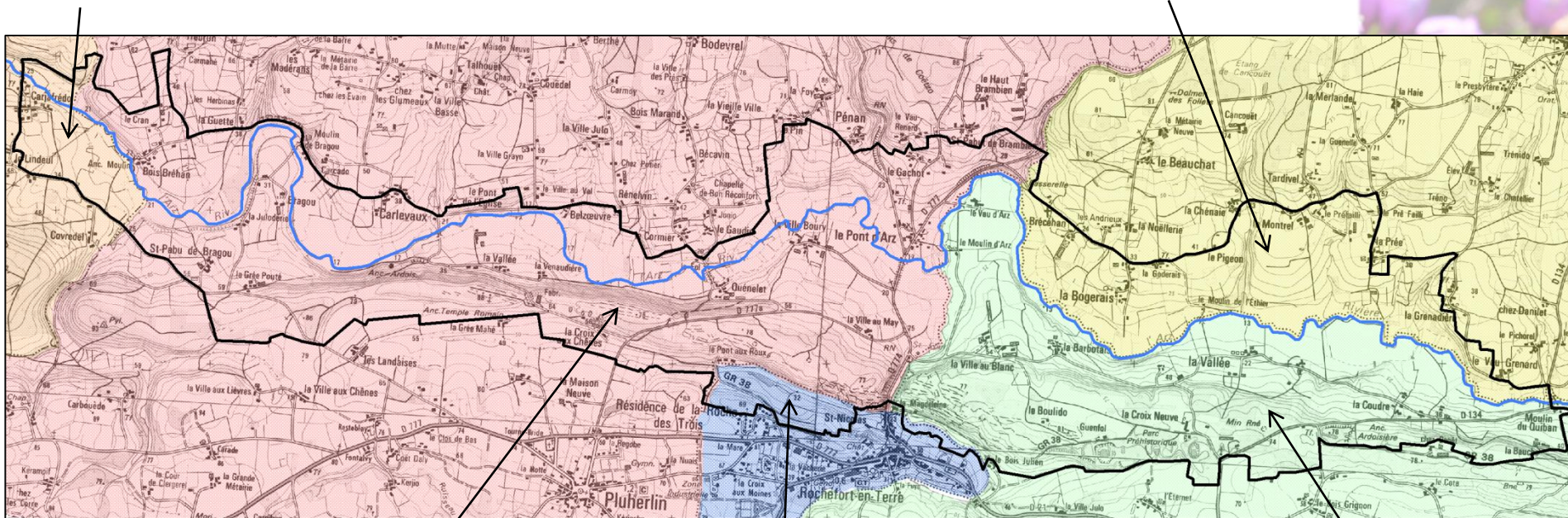
## Site Natura 2000 de la Vallée de l'Arz FR5300058

Zone Spéciale de Conservation → Directive Européenne Habitats

Rappels

Molac

Saint-Gravé



Pluherlin

Rochefort-en-Terre

Malansac



# ● Cadre général

## 2 entités bien distinctes

### *la vallée*

(rivière Arz et ensemble de prairies, cultures et boisements divers)



### *Les grées*

(landes, affleurements rocheux et boisements de résineux)



Rappels



9 types d'Habitats  
d'intérêts communautaire  
(84,6 Ha) dont **1**  
**Prioritaire**

Plus de **65 %** des habitats  
d'intérêt communautaire  
sont représentés par les  
**habitats de landes**



15 espèces d'intérêts  
communautaire (**13**  
animales et **2** végétales)





# Un plan de gestion = DOCOB

↳ Approuvé en décembre 2013

## Un programme d'action décliné en 5 objectifs et 25 fiches actions

Rappels

**A** ➔ Œuvrer pour le maintien et la gestion des habitats et des espèces d'intérêt communautaire

↳ 15 fiches actions

**B** ➔ Assurer la compatibilité des usages avec les enjeux du site

↳ 4 fiches actions

**C** ➔ Communiquer, informer et sensibiliser

↳ 2 fiches actions

**D** ➔ Améliorer les connaissances

↳ 2 fiches actions

**E** ➔ Animer et mettre en œuvre le document d'objectif

↳ 2 fiches actions

**DOCOB = 6 ans**





# **Bilan de l'activité 2018-2019**

**Natura 2000 Vallée de l'Arz**

**Zone Spéciale de Conservation - FR5300058**

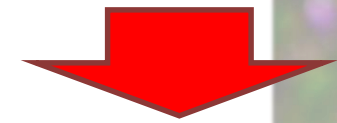


# Œuvrer pour le maintien et la gestion des habitats et des espèces d'intérêt communautaire



N°	Fiches actions	Progression				
		Non engagée 0%	Non réalisée	Engagée	En cours	Réalisé 100%
1	Maîtriser les foyers des espèces végétales invasives	M1				
		M2				
		M3				
2	Maîtriser le développement des espèces animales invasives	M1				
		M2				
3	Réduire l'embroussaillage et l'enrésinement des landes sèches et mésoophiles	M1				
		M2				
		M3				
4	Préserver et gérer les habitats des landes, pelouses et affleurements rocheux	M1				
		M2				
		M3				
5	Favoriser le maintien et la gestion extensive des prairies humides	M1				
		M2				
		M3				
		M4				
		M5				
6	Conserver, restaurer et entretenir les mégaphorbiaies	M1				
		M2				
		M3				
7	Préserver et gérer les cours d'eau à végétation aquatique flottante	M1				
		M2				
		M3				
8	Garantir l'intégrité et la protection des sites de rassemblement des chauves-souris	M1				
		M2				
		M3				
		M4				
9	Maintenir et améliorer les fonctionnalités écologiques du site pour les chauves-souris	M1				
		M2				
		M3				
		M4				
		M5				
		M6				
		M7				
10	Favoriser le maintien de la loutre	M1				
		M2				
		M3				
		M4				
		M5				
		M6				
11	Favoriser les populations d'odonates	M1				
		M2				
12	Préserver les frayères et améliorer la circulation des populations piscicoles	M1				
		M2				
		M3				
		M4				
13	Préserver, restaurer et entretenir le maillage bocager et autres éléments fixes du paysage	M1				
		M2				
		M3				
		M4				
		M5				
14	Veiller à la conservation du flûteau nageant	M1				
		M2				
		M3				
15	Assurer la conservation des stations de Trichomanes remarquable	M1				
		M2				
		M3				

Parmi les **actions prioritaires**:



Fiche 3  
Fiche 4

Restauration et gestion des landes

Document d'Objectifs Natura 2000  
Site de la Vallée de l'Arz  
ZSC- FR5300058

Document validé en COPIL 23 septembre 2013





# Contexte:

## Problématiques générales identifiées sur la zone des grées

- Fermeture du milieu
- Augmentation des sentiers et fractionnement des habitats

## 2017 → Achat d'une parcelle de lande de 8ha34 par Pluherlin

- ✓ Recouverte à plus de **87%** par des **habitats d'intérêt communautaire**.
- ✓ **48 %** des habitats d'intérêt communautaire présents sur la parcelle 277 sont en **mauvais état de conservation**.
- ✓ Forte concentration d'**Asphodèles d'arrondeau**
- ✓ Ciblée dans le schéma des **ENS**



## Labellisation « Espaces Naturels Sensibles » (2018)

Convention pluriannuelle, subvention annuelle  
(Restauration/Gestion/Valorisation/aménagement)

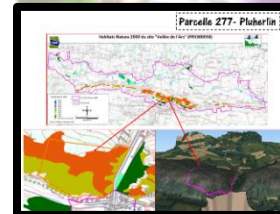


## Demande d'autorisation d'intervention « site classé »

## Recherche financements → ENS + Contrat Natura 2000



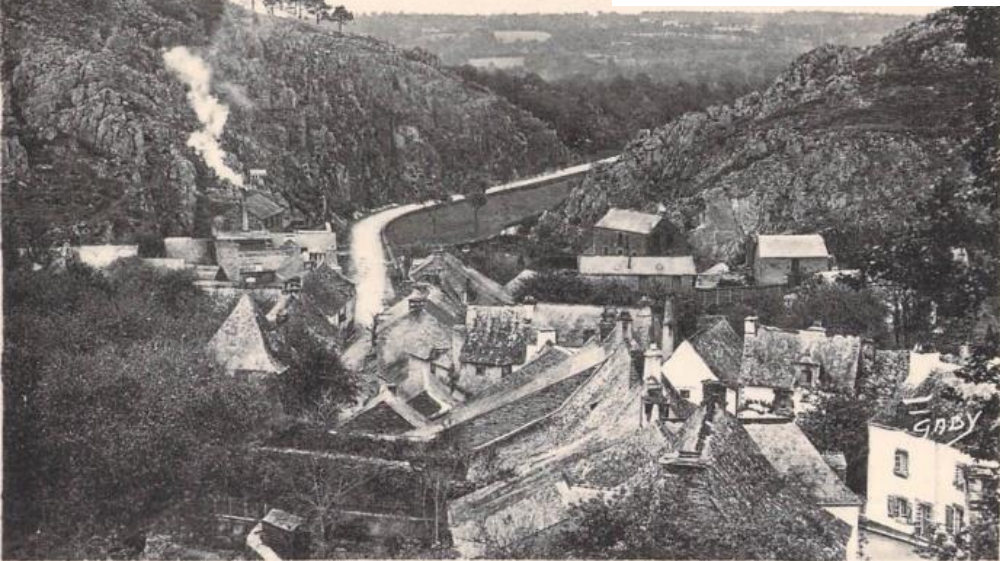
Site vitrine



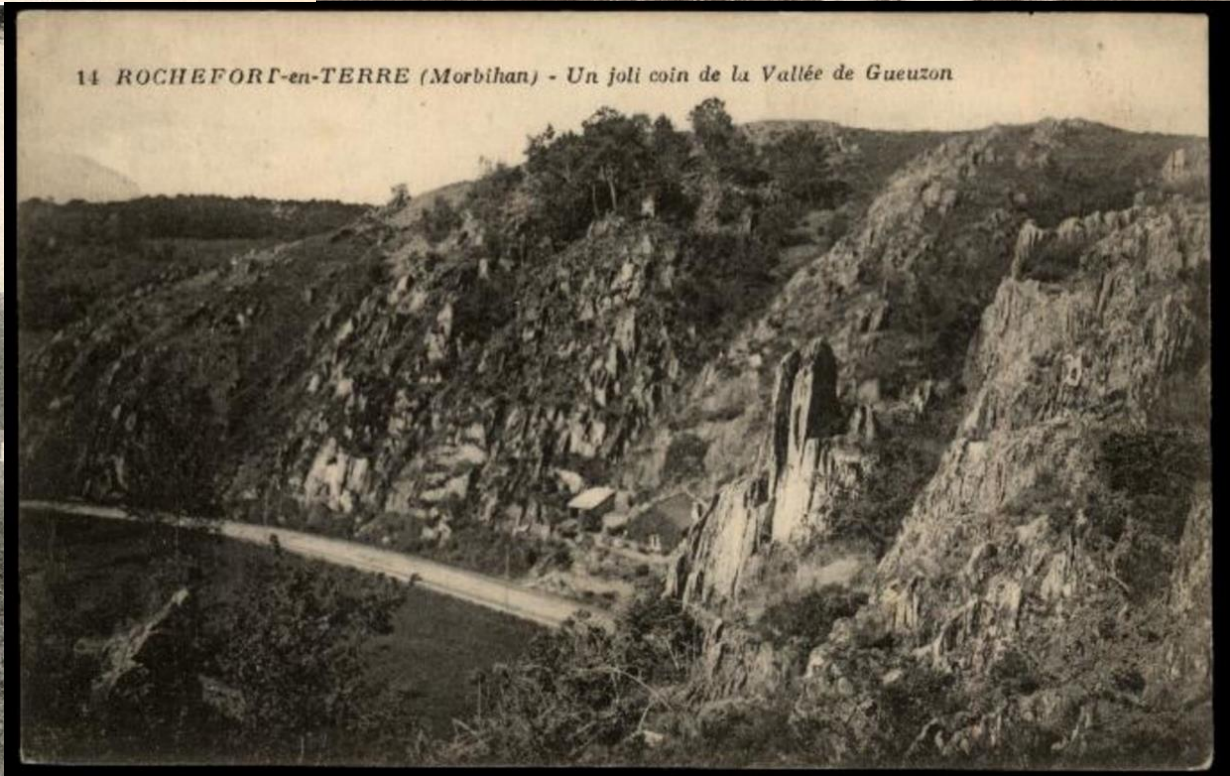
Site classé « caractère pittoresque »

en-TERRE (Morbihan) - Les Roches Noires

A. C.



18. - ROCHEFORT-en-TERRE (Morbihan). — Vallée de Gueuzon

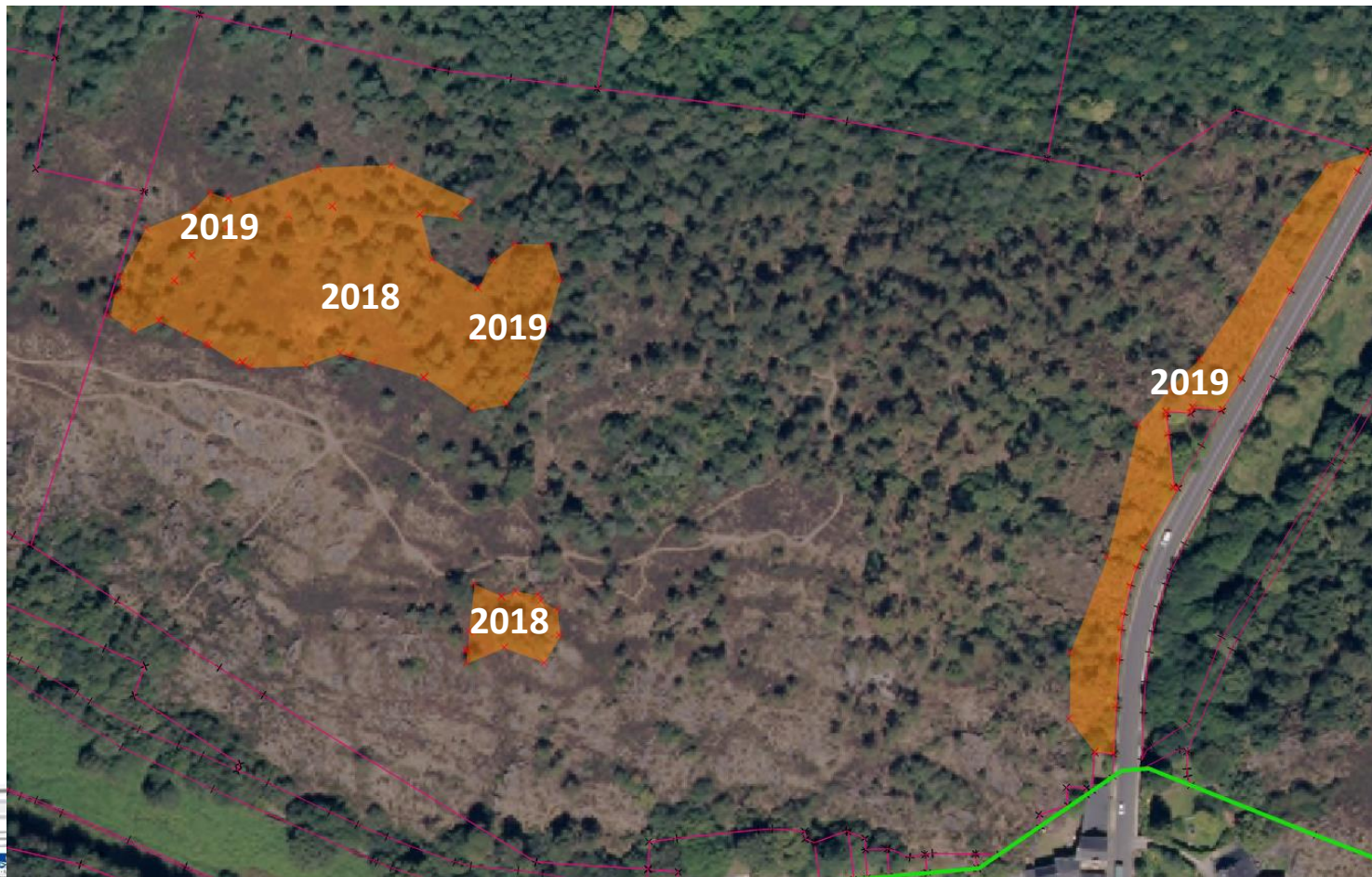


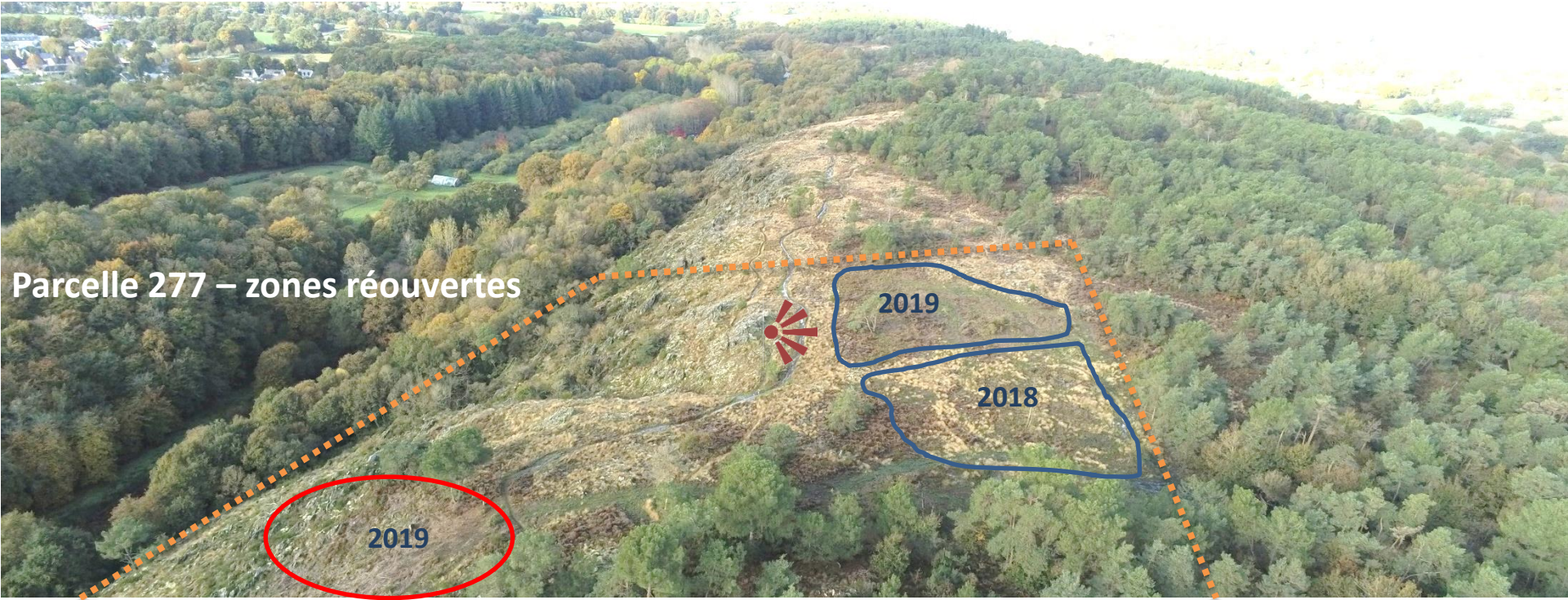
14 ROCHEFORT-en-TERRE (Morbihan) - Un joli coin de la Vallée de Gueuzon



### Fiche 3: Réduire l'embroussaillage et l'enrésinement des landes sèches et mésophiles

**M1 et M2 → Identifier/prioriser les secteurs d'interventions et restaurer les secteurs dégradés**





Parcelle 277 – zones réouvertes

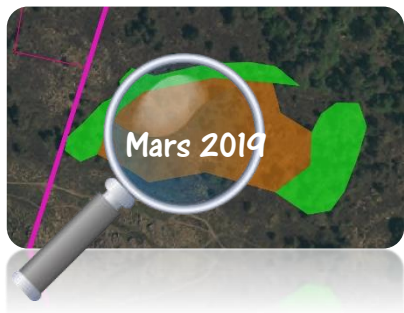




### Fiche 3:

## Réduire l'embroussaillage et l'enrésinement des landes sèches et mésophiles

### Mars 2019: Suivi de chantier



### Travaux réalisés début mars 2019

- Suppression des ligneux sur zone définie
- Broyage et exportation des branches
- Création d'un bûcher avec les fûts de ligneux

Porteur du projet: **Commune de Pluherlin**

Coût du projet: **3400 euros**

Financement: **Conseil départemental du Morbihan**

Convention pluriannuelle labellisation « ENS »

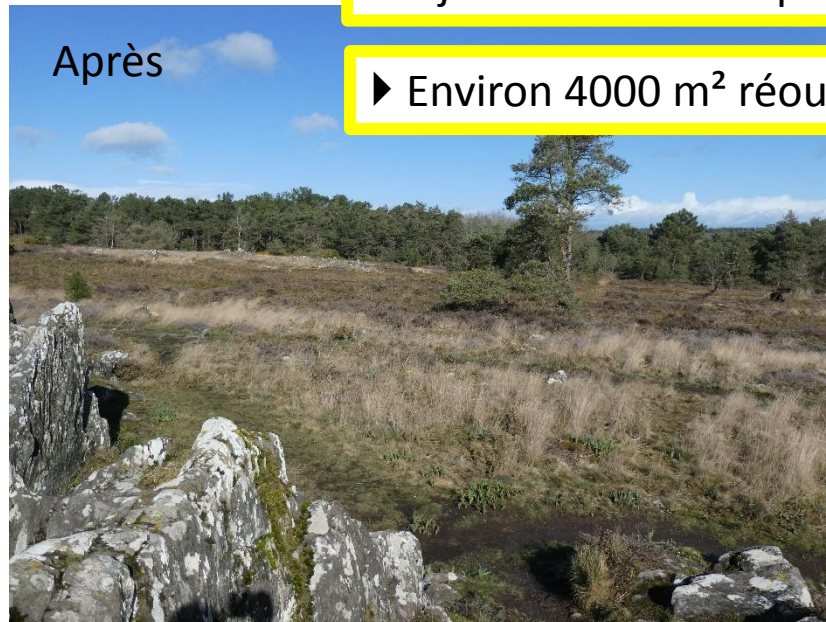


### Fiche 3: Réduire l'embroussaillage et l'enrésinement des landes sèches et mésophiles

- ▶ 2 jours et demi à 5 personnes
- ▶ Environ 4000 m<sup>2</sup> réouvert

Avant

Après





### Fiche 3:

## Réduire l'embroussaillage et l'enrésinement des landes sèches et mésophiles

Juin 2018-septembre 2019: montage du contrat (consultation des entreprises, contrat, arrêté voirie,...)

### Novembre 2019: Suivi de chantier

#### Travaux réalisés le 4/5/6/7/8 novembre 2019

- Abattage de résineux et feuillus en zone de forte pente
- Exportation des rémanents de coupes
- Ratissage et nettoyage de la voirie

- ✓ Environ 6000 m<sup>2</sup>
- ✓ 5 jours de travail à 3 personnes

Porteur du projet: **Commune de Pluherlin**

Coût du projet: **10626 euros (financé à 80%)**

Financement: **Contrat Natura 2000 (Etat/Europe)**





### Fiche 3:

## Réduire l'embroussaillage et l'enrésinement des landes sèches et mésophiles



- ✓ Environ 5000 m<sup>2</sup>
- ✓ 5 jours de travail à 3 personnes







**Régénération de la lande  
-Parcelle 277 Pluherlin-**

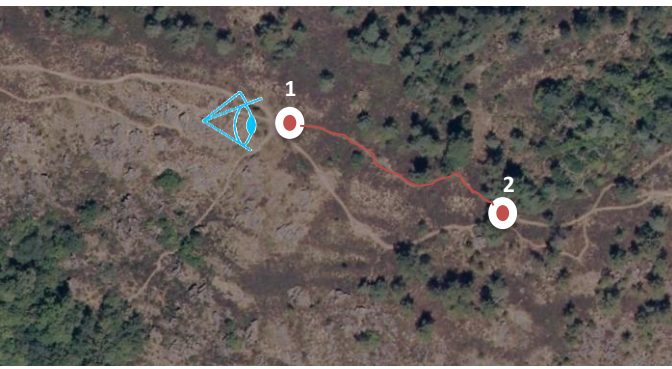
**2018**

Novembre 2018



Décembre 2019





## Test fermeture sentier 1 -Parcelle 277 Pluherlin-

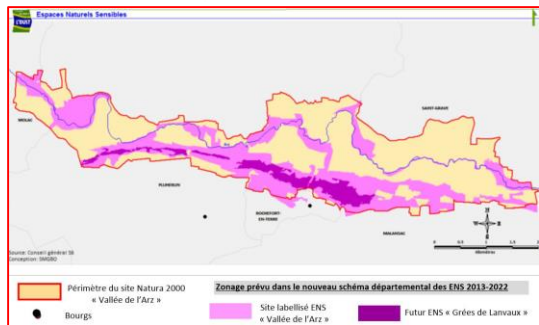
2018





## Fiche 4: Préserver et gérer les habitats des landes, pelouses et affleurements rocheux

### M3 → Favoriser l'acquisition foncière par les biais des ENS



### Schéma départementale des ENS Zone de préemption



CD56 peut acquérir en préemptant (prioritaire pour l'achat).  
 Sans obligation pour le CD56  
 Pas d'achat de terres agricoles, bois exploités, maison, jardin

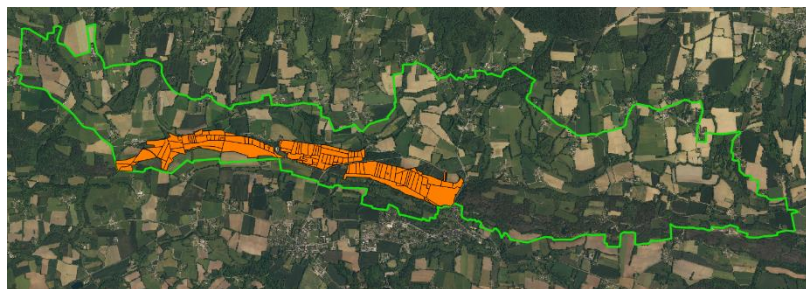


### Proposition d'une zone de préemption

**110 Ha** en Natura 2000



- ▶ Projet validé par Pluherlin
- ▶ Passage en commission permanente fin octobre
- ▶ Exécutoire mi-décembre 2018





### Fiche 4:

## Préserver et gérer les habitats des landes, pelouses et affleurements rocheux

### M3 → Favoriser l'acquisition foncière par les biais des ENS

▶ Exécutoire mi-décembre 2018

2019



Information et communication  
(bulletin communal)

#### A ce jour:

→ **3ha13** achetés par le CD56 (5 parcelles)

→ **17ha52** en cours d'acquisition (11 parcelles) (accords reçus, dossier chez le notaire)



Gestion des parcelles récemment acquises





## Fiche 16: Accompagner une valorisation du site et veiller à une fréquentation cohérente avec la conservation des habitats et des espèces

**Contexte:** Un site touristique en devenir sur un espace à forts enjeux écologiques



- Politique touristique tournée vers tourisme vert....
- Lumière sur les zones intérieures (Morbihan)
- Médiatisation de Rochefort en terre et Augmentation de l'affluence
- Observation de terrain (piétinement asphodèles, cheminements,...)
- Attrait pour la zone des grées

**Les grées** = Zone la plus attractive rassemblant les enjeux les plus forts

**2017**

Encadrement d'un stage de 4 mois



Confirmation dégradation du site

**2018**

Réflexion sur la canalisation/ choix des cheminements/méthode/essais



Consultation paysagiste conseil  
Difficultés à définir les types d'aménagements

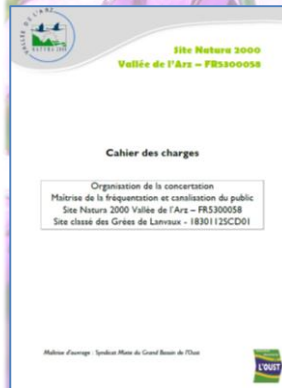
**2019**

Recherche de financement/ Sollicitation de la DREAL  
Rédaction d'un cahier des charges pour une étude paysagère



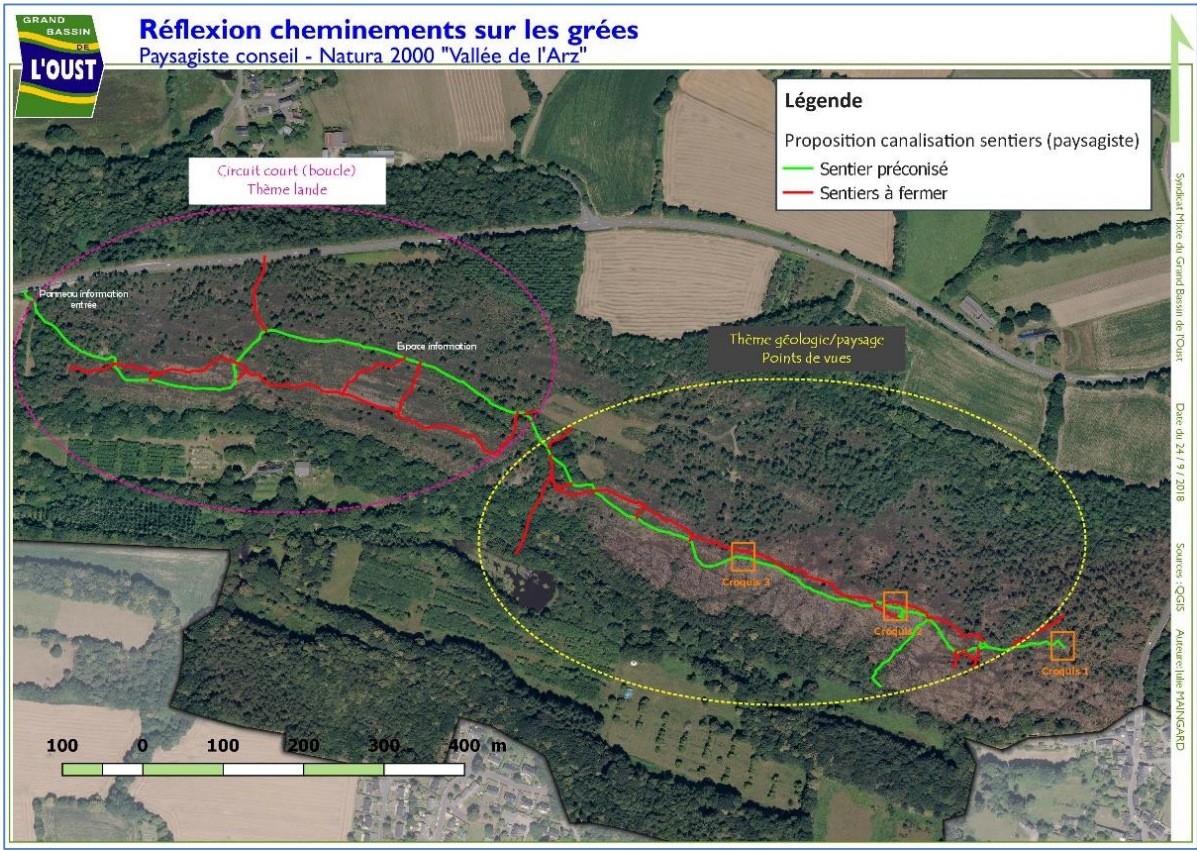
Obtention d'une subvention du Ministère de la Transition Ecologique et Solidaire pour étude

**5000 euros (80% MTES ; 20% SMGBO)**





# Fiche 16: Accompagner une valorisation du site et veiller à une fréquentation cohérente avec la conservation des habitats et des espèces



« Moins d'objets, plus de nature »



limiter les aménagements (impact visuel)

« canaliser sans contraindre »



Orienter les promeneurs

« Informer sans dénaturer »



informer les promeneurs



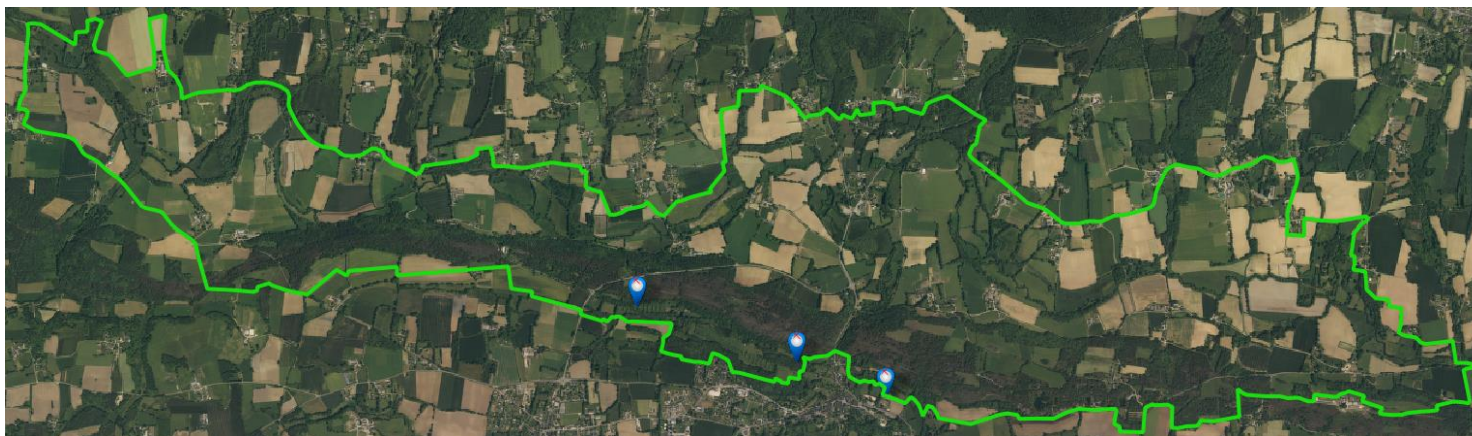


## Fiche 16: Accompagner une valorisation du site et veiller à une fréquentation cohérente avec la conservation des habitats et des espèces

### M6-7 → Apprécier l'évolution, conforter et valoriser les sentiers existants

- Évaluer le niveau de fréquentation du site

Pose de 3 écompteurs (Conseil départemental et DDTM) en 2018







## Fiche 16: Accompagner une valorisation du site et veiller à une fréquentation cohérente avec la conservation des habitats et des espèces



### Bilan année 2019

#### Chiffres clés

• Cumul de la période analysée **6 404**

• Moyenne journalière : 17

Lundi-Vendredi : 13 / Week-end : 30

• Moyenne mensuelle : 533

• Jour de la semaine le plus fréquenté : Dimanche

• Jours de la période d'analyse les plus fréquentés :

1. Dimanche 25 Août 2019 (274)

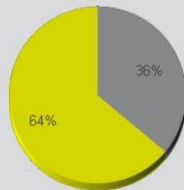
2. Mercredi 22 Mai 2019 (167)

3. Dimanche 19 Mai 2019 (133)

• Répartition par sens de passage :

■ IN : 64%

■ OUT : 36%



#### Chiffres clés

• Cumul de la période analysée **23 795**

• Moyenne journalière : 68

Lundi-Vendredi : 50 / Week-end : 113

• Moyenne mensuelle : 2 058

• Jour de la semaine le plus fréquenté : Dimanche

• Jours de la période d'analyse les plus fréquentés :

1. Dimanche 25 Août 2019 (812)

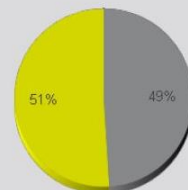
2. Dimanche 27 Octobre 2019 (404)

3. Dimanche 03 Février 2019 (339)

• Répartition par sens de passage :

■ IN : 51%

■ OUT : 49%



#### Chiffres clés

• Cumul de la période analysée **6 043**

• Moyenne journalière : 17

Lundi-Vendredi : 13 / Week-end : 26

• Moyenne mensuelle : 503

• Jour de la semaine le plus fréquenté : Dimanche

• Jours de la période d'analyse les plus fréquentés :

1. Dimanche 28 Juillet 2019 (122)

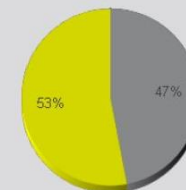
2. Vendredi 22 Mars 2019 (109)

3. Mercredi 19 Juin 2019 (79)

• Répartition par sens de passage :

■ IN : 53%

■ OUT : 47%

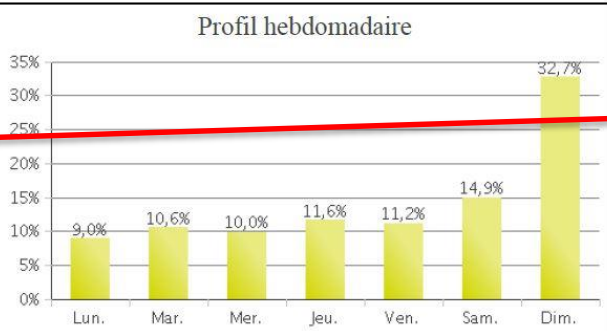
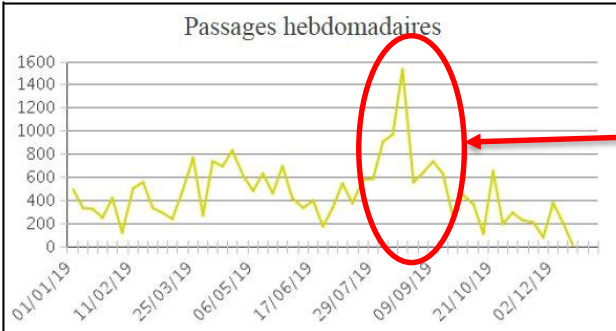




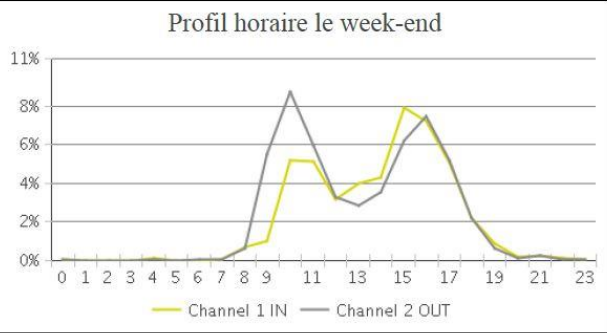
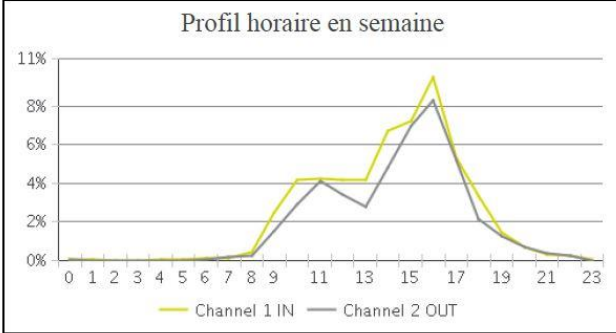
# Fiche 16: Accompagner une valorisation du site et veiller à une fréquentation cohérente avec la conservation des habitats et des espèces

 **DEAE2018Greespluher**  
Période analysée : Mardi 01 Janvier 2019 au Mercredi 01 Janvier 2020





Pic = Manifestation randonnée



Été 2018: **7568 passages** →  
Été 2019: **8027 passages** →  
Été 2020: **??**



## Fiche 19: Assurer la cohérence des projets, plans et démarches locales avec les enjeux du site

### Suivi du Plan Local d'Urbanisme intercommunal de Questembert communauté



Approuvé le 16 décembre 2019



Opposable en février 2020

#### Enjeux pour le site Natura 2000

- Les Espaces Boisés Classés
  - ➔ ✓ Veiller à un déclassement des Espaces Boisés Classés pour permettre la gestion des landes
- Le Bocage, les zones humides
  - ➔ ✓ Veille prise en compte du bocage et zones humides

### 2019: Requêtes émises par le SMGBO et le Comité de pilotage Natura 2000 dans l'enquête publique

Courrier	36	Grand Bassin de l'Oust	Remarque relative aux orientations générales du projet	Regrette une faible protection du maillage bocager notamment dans les zones blanches, linéaires déconnectés ou linéaires replantés dans le cadre du programme Breizh Bocage	Avis favorable : L'ensemble du maillage bocager a été identifié et caractérisé dans un premier temps par les techniciens et les équipes municipales. Le Comité de Pilotage PLUI a ensuite validé un certain nombre de critères permettant de caractériser les haies et de les identifier et protéger dans le règlement graphique notamment au regard de leur situation, caractéristiques ou localisation. Toutefois, ces critères vont être revus pour intégrer une part plus importante du maillage existant dans le règlement graphique au regard d'autres éléments (haies Breizh Bocage, linéaires déconnectés...)
Registre papier QC	24				
Registre courrier Piuherin	1	Comité de Pilotage natura 2000 " Vallée de l'Arz"	Remarque relative aux orientations générales du projet	1 - Demande de déclassement des Espaces Boisés Classés en Natura 2000 2 - Revoir la localisation des cheminements doux en zone Natura 2000 3 - Insuffisance de l'inventaire des linéaires bocagers protégés	1 - Avis favorable : Au regard des actions menées par la structure gestionnaire du site Natura 2000 de la Vallée de l'Arz, le classement EBC de certains espaces va à l'encontre du DOCOB et des objectifs de conservation du site et des habitats d'intérêt communautaire. Les éléments seront déclassés dans le règlement graphique. 2 - Avis reporté : la structure gestionnaire du site Natura 2000 élabore actuellement une stratégie sur les cheminements touristiques et la fréquentation du site. Le PLUI s'appuiera sur les résultats de cette étude pour identifier les cheminements doux à protéger dans le cadre d'une prochaine modification du PLUI. 3 - Avis favorable : confier réponse à la demande courrier n°36

4 requêtes



3 avis favorable et un avis reporté

## Fiche 19: Assurer la cohérence des projets, plans et démarches locales avec les enjeux du site

### ◉ Suivi de projet « Restauration de patrimoine bâti sur landes »

#### Projet Restauration d'un moulin à vent + gestion écologique



Association « Les amis du moulin de la grée »

#### Plusieurs études réalisées

- Expertise écologique des parcelles
- Etude historique des landes
- Projet architectural

#### • Enjeux pour le site Natura 2000



- Gestion de la lande (en faveur des habitats d'IC)
- Education à l'environnement
- Devenir du Moulin, ouverture public?, ...



## Fiche 19: Assurer la cohérence des projets, plans et démarches locales avec les enjeux du site

### M4 → Accompagner les porteurs de projets soumis à évaluations des incidences

✓ Certains projets soumis à évaluation des incidences

↳ Arrêté du 1<sup>er</sup> décembre 2014

↳ Liste locale Arrêté du 18 mai 2011

Manifestations sportives,  
Coupe de bois  
Projet d'aménagement

✓ Sollicitations 2018-2019: **6 projets**

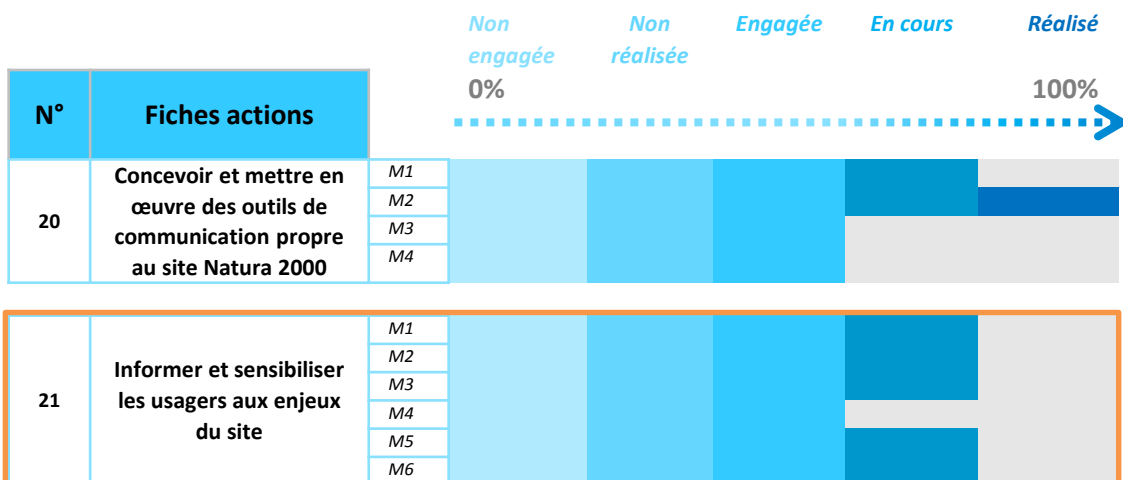
- ✓ Informations relative au site/réalisation de panneaux
- ✓ Transmission de données (cartographie, formulaire...)
- ✓ Rendez vous individuels + terrain



Projet d'adaptation des parcours pour 2020



# Communiquer, informer et sensibiliser



## Fiche 21



## Fiche 21: Informer et sensibiliser les usagers aux enjeux du site

### M6 → Proposer des événements de sensibilisation

- ✓ Programme de sorties Nature
- ✓ Initié dès la 1<sup>ère</sup> année d'animation



- Sensibiliser le grand public aux enjeux biodiversité
- Porter à connaissance la démarche Natura 2000 et les enjeux locaux
- Entretien le réseau local et maintenir un lien de proximité avec la chargée de mission
- Collaborer avec les acteurs du territoire/ Répondre à une demande locale

- ✓ Engoulevent d'Europe
- ✓ Landes
- ✓ Papillons
- ✓ Chauves souris

**4 sorties**

**65 personnes sensibilisées**



Attention correspondance des calendriers de sorties

## Fiche 21: Informer et sensibiliser les usagers aux enjeux du site

**M4 → Collaborer et soutenir les projets d'éducation à l'environnement menés par les associations, les écoles, ...**



# Projet tutoré Kerplouz

### Partie Diagnostic écologique

- ✓ Inventaire et cartographie des habitats d'intérêt communautaire
- ✓ Inventaire insectes et reptiles

### Partie Gestion et suivi

- ✓ Mise en place d'un protocole simple de suivi de végétation ( zone ouverte/non ouverte) (suivi photo/quadrat...)
- ✓ Programme de réouverture de la parcelle (en vue de l'élaboration d'un contrat N2000) (Consultation entreprise/chiffrage/localisation...)

### Partie chantier/travaux

- ✓ Inventaire des espèces invasives (cotoneaster de simon)
- ✓ Organisation d'un chantier arrachage/communication

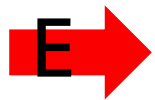
Lancement du projet 10 janvier 2019



Chantier 4 décembre 2019







# Animer et mettre en œuvre le document d'objectif

**2 fiches actions**



N°	Fiches actions		Non engagée	Non réalisée	Engagée	En cours	Réalisé
			0%				100%
24	Participer aux démarches environnementales complémentaires à la procédure Natura 2000	M1	[Light Red]		[Red]	[Grey]	
		M2	[Light Red]		[Red]	[Grey]	
		M3	[Light Red]		[Red]	[Grey]	
25	Maintenir une mobilisation autour de Natura 2000 et mettre en œuvre le document d'objectifs	M1	[Light Red]		[Red]	[Dark Red]	[Grey]
		M2	[Light Red]		[Red]	[Dark Red]	[Grey]
		M3	[Light Red]		[Red]	[Dark Red]	[Grey]

## Fiche 25

Document d'Objectifs Natura 2000  
Site de la Vallée de l'Arz  
ZSC- FR5300058

Document validé en COPIL  
23 septembre 2013





## Fiche 25: Maintenir une mobilisation autour de Natura 2000 et mettre en œuvre le DOCOB

### ✓ Mission d'assistance administrative



- ✓ Préparation/organisation du COFIL
- ✓ Rapport d'activité annuel
- ✓ Recherche de financements complémentaires



### ✓ Mission d'ordre technique

- ✓ Mise en œuvre de la contractualisation  
Préparation des contrats, concertation des signataires, demandes de devis...
- ✓ Coordination des actions, liens entre les intervenants  
Mise en place de la concertation, assistance à l'élaboration des projets (catalyseur)





## Fiche 25: Maintenir une mobilisation autour de Natura 2000 et mettre en œuvre le DOCOB

### ✓ Mission d'information, de communication, et de sensibilisation



- ✓ Participation réseau régional (5 réunions en 2019)
- ✓ Maintenir une veille locale

Journée d'échanges sur la gestion des usages en espaces naturels

26 septembre 2019 / Cap Fréhel (22)



© Marine Manigault



## Bilan financier annuel 2019 Démarche Natura 2000 sur le territoire



1/3 temps soit **66 jours d'animation**

Labellisation ENS: **3400 euros**

Contrat Natura 2000: **10626 euros**

Animation Natura 2000: **720 euros**





# **Perspectives pour l'année 2020**

## **Natura 2000 Vallée de l'Arz**

**Zone Spéciale de Conservation - FR5300058**



# Prévisionnel 2020



➔ Œuvrer pour le maintien et la gestion des habitats et des espèces d'intérêt communautaire

Fiche 1	Élimination des pieds de Cotonéaster de Simon -parcelle 277
Fiche 3	Poursuivre les travaux d'ouverture des landes Suivi de travaux parcelle 277 → Contrat Natura 2000 ensemble de la parcelle → Prospection et montage contrat Natura 2000 (Malansac/Pluherlin) (Plusieurs contacts)
Fiche 3	Favoriser l'acquisition foncière par le biais des ENS + gestion → Démarche dynamique/ Réflexion avec le CD56 pour la gestion

➔ Assurer la compatibilité des usages avec les enjeux du site

Fiche 16	Conforter et valoriser les sentiers existants compatibles avec les enjeux Natura 2000 → Suivi de l'étude paysagère/ Canalisations/Informations Randonnées/Recherches de financements → Favoriser un encadrement des activités et manifestations (chartes Natura 2000)
Fiche 19	Accompagner les porteurs de projets soumis à évaluations d'incidences

➔ Communiquer, informer et sensibiliser

Fiche 21	Réaliser des supports de communication
----------	--

➔ Amélioration des connaissances/Suivis

Fiche 22	Suivi/évaluation des habitats d'IC (CBNB) + projet canalisation
----------	---

➔ Animer et mettre en œuvre le document d'objectif

Fiche 24	Maintenir une mobilisation autour de Natura 2000 → Réunion conseil municipal/élection
----------	--



# Questions diverses

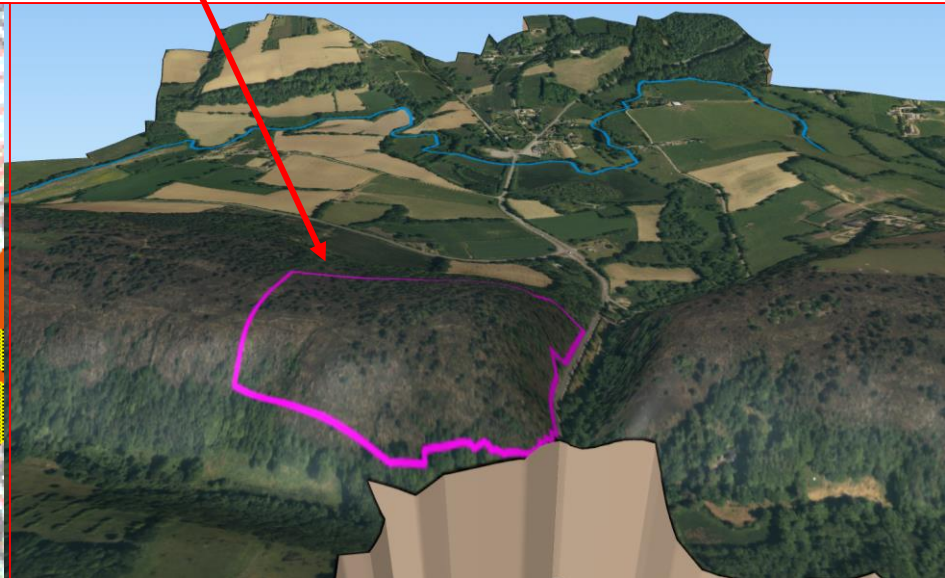
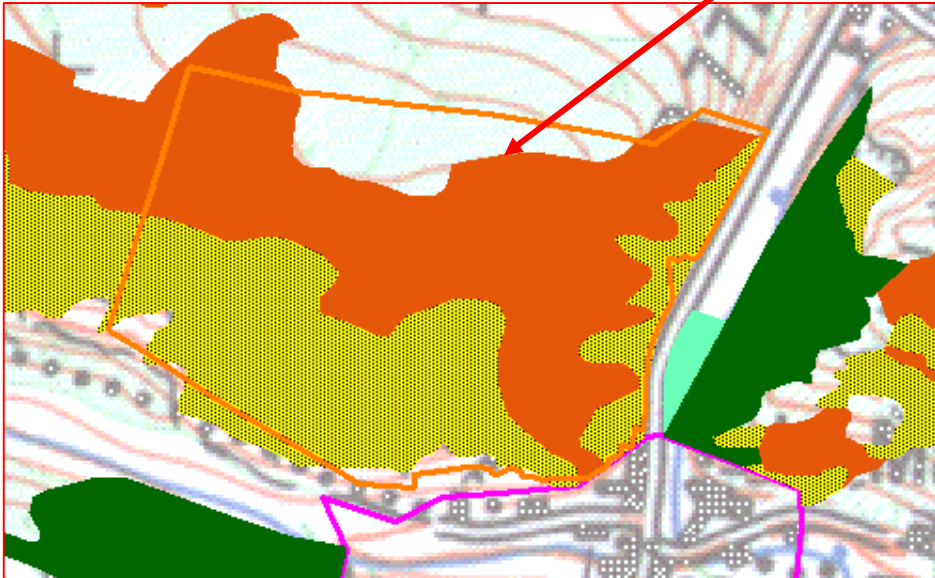
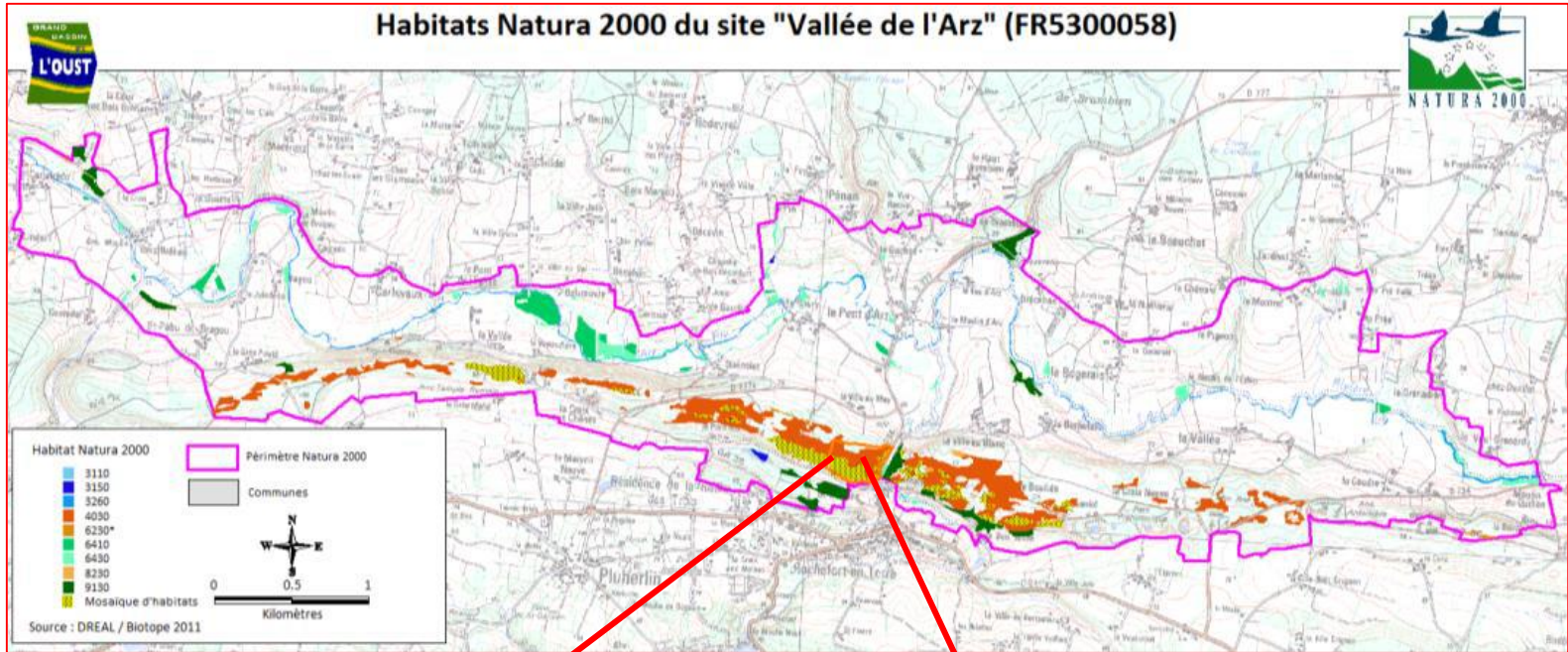
**Merci**

**Natura 2000 Vallée de l'Arz**

**Zone Spéciale de Conservation - FR5300058**



# Parcelle 277- Pluherlin





# Parcelle 277- Pluherlin



Site labellisé ENS « La grée de Pluherlin »



**Le constat d'une fermeture progressive**



✓ 50 % des habitats de landes présents sur la parcelle 277 sont en mauvais état de conservation et menacé

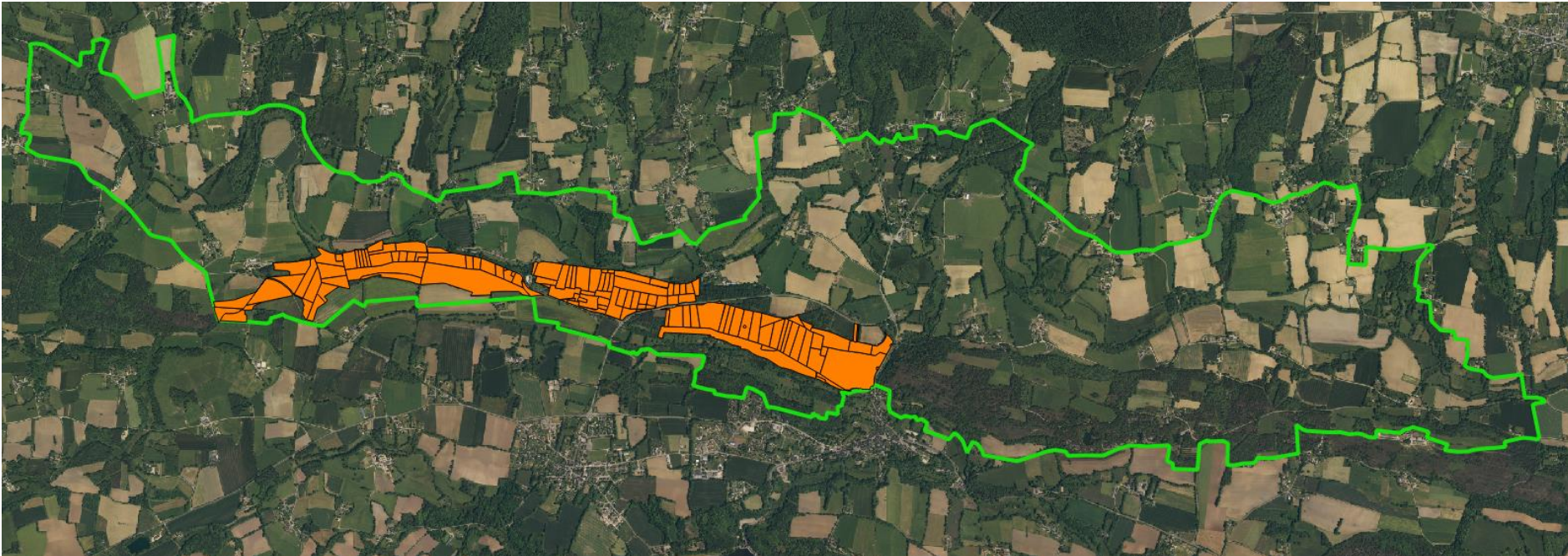


# Zone de Prémption - Pluherlin



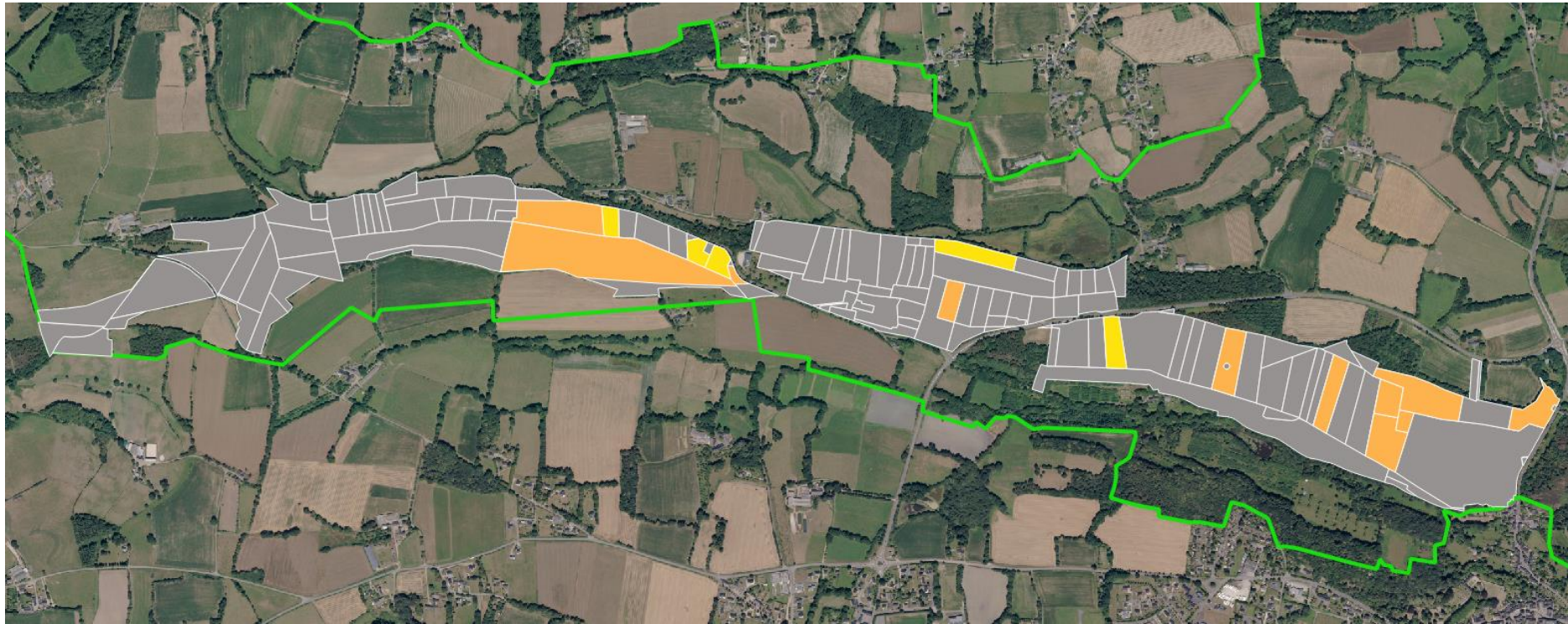
Etang de Gournava = **54 Ha**

Périmètre de prémption Natura 2000 = **110 Ha**

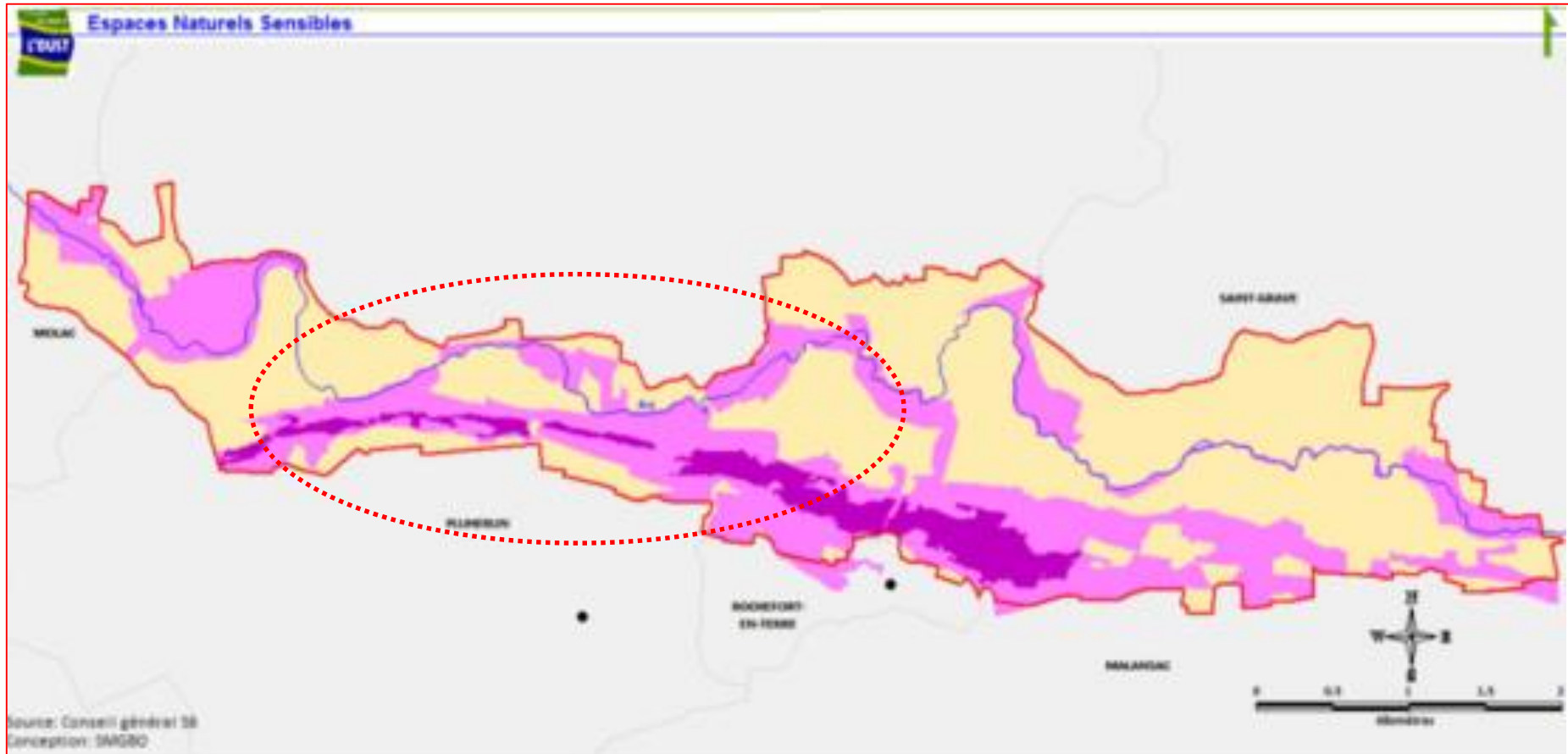


# Zone de Prémption - Pluherlin

Acquisition 2019



# Schéma départemental des ENS 2013-2022



Périmètre du site Natura 2000  
« Vallée de l'Arz »



Bourgs

Zonage prévu dans le nouveau schéma départemental des ENS 2013-2022

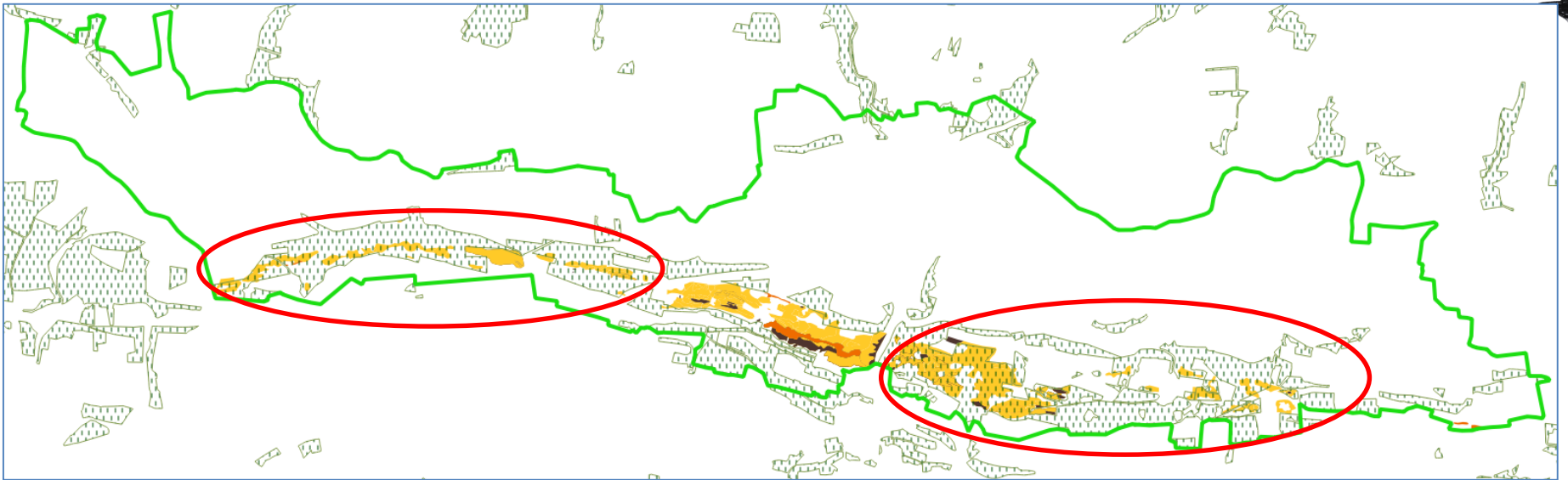


Site labellisé ENS  
« Vallée de l'Arz »



Futur ENS « Grès de Lanvaux »

# Espaces boisés classés - PLUi Questembert communauté



Plus de **39 ha** de landes en EBC ( soit près de **64% des landes d'IC**)



## Zone d'étude 24,3 Ha

PLUHERLIN

### Légende

- Disparition des habitats IC (tendance)
- Elargissement des sentiers (tendance)
- Habitats d'Intérêt Communautaire
- PDIR, GR
- Cheminements anarchiques

100 0 100 200 300 400



### Tendance de l'emprise des sentiers sur les habitats IC

