



Zoom sur deux espèces phares du site Natura 2000 Vallée de l'Arz : l'Agrion de mercure et la Cordulie à corps fin

Facilement identifiables par leur morphologie et leurs belles couleurs, les libellules (ou odonates) peuplent nos cours d'eau et étangs. Ces insectes font partie de la biodiversité présente dans le milieu aquatique et témoignent du bon fonctionnement de ces écosystèmes. La libellule passe par plusieurs stades avant de devenir cet insecte volant bien connu de tous. Partons à la découverte de cet insecte particulier.



Pourquoi protéger la biodiversité ?

La biodiversité c'est quoi ? C'est l'ensemble des milieux naturels et des êtres vivants, ainsi que les relations qui existent entre eux. Aujourd'hui, de nombreuses espèces sont menacées d'extinction ou ont déjà disparues, en grande partie à cause des activités humaines. Pourquoi protéger la biodiversité ? Chaque espèce est unique et a son propre rôle dans l'écosystème. La disparition d'une espèce est irréversible et a des conséquences imprévisibles sur le milieu naturel. Il ne faut pas oublier non plus que la nature et les espèces rendent des services gratuits et indispensables à l'Homme (oxygène, filtration de l'eau, rôle pharmaceutique, etc.).

Un cycle de vie bien particulier

Insecte volant par excellence, les libellules (ou odonates) passent pourtant la majeure partie de leur vie ... sous l'eau sous forme de larve !

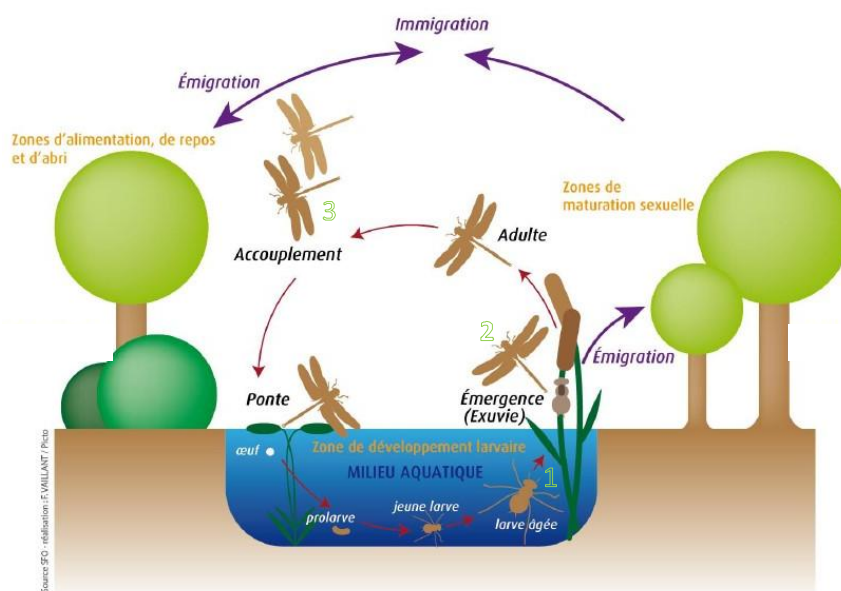


Schéma du cycle des odonates, Opie/SfO (2012).



1. La larve effectue plusieurs mues pour se développer. D'ailleurs, il n'est pas rare de trouver l'ancienne « peau » de l'insecte que l'on appelle exuvie.
2. Après leur transformation, les juvéniles ont les ailes très fragiles. La phase adulte est aussi appelée imago. La couleur terne des jeunes adultes va évoluer durant leur maturation sexuelle, période durant laquelle ils peuvent s'éloigner du cours d'eau.
3. Lorsqu'ils sont prêts à se reproduire les adultes reviennent au bord de l'eau. Après l'accouplement, la femelle cherche un support pour pondre (végétaux, écorce, ...).

Il existe deux groupes de libellules : les libellules « vraies » (anisoptères) et les demoiselles (zygoptères). Les anisoptères sont de taille imposante avec de gros yeux, au repos leurs ailes restent bien ouvertes. Les demoiselles sont frêles et replient leurs ailes au-dessus de leur abdomen au repos. En Bretagne, il y a environ 30 espèces d'anisoptères et 20 espèces de zygoptères.

faunesauvages.fr



Des témoins fiables du milieu !

La présence d'imagos et de larves sur une rivière témoigne de la bonne qualité du cours d'eau. En effet, contrairement à d'autres insectes aquatiques, les libellules ne colonisent pas les milieux dégradés (milieu envasé, pollué). Par ailleurs, étant facile à identifier, elles sont un outil simple et intéressant.

Zoom sur le site Natura 2000

Le site Natura 2000 Vallée de l'Arz est remarquable par la diversité de son peuplement d'odonates. Parmi les espèces relevées sur le site, deux espèces sont protégées : la Cordulie à corps fin et l'Agrion de mercure. Ces deux espèces sont classées au niveau européen (Convention de Berne, Directive Habitats-Faune-Flore) et national. Elles sont identifiées comme vulnérable au niveau mondial ; l'Agrion de mercure est classé en danger en France. Sur le site, la Cordulie à corps fin a pu être observée au Pont d'Arz (Pluherlin). Quant à l'Agrion de mercure il est présent sur les affluents de l'Arz. La Vallée de l'Arz est un site d'importance pour l'étude et la conservation de ces deux espèces.

biodiversite.wallonie.be



Cordulie à corps fin, mâle
Oxygastra curtisii



Agrion de mercure, mâle
Coenagrion mercuriale

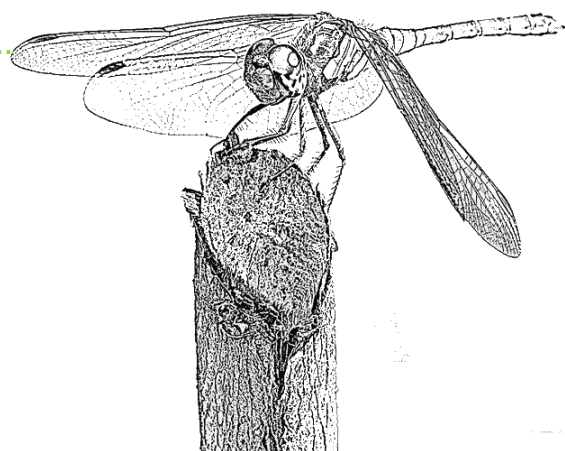
Les bonnes pratiques pour préserver ces espèces

- Améliorer la qualité de l'eau et éviter toute pollution ;
- Maintenir les prairies humides et les habitats favorables ;
- Entretenir de façon raisonnée la végétation rivulaire pour garantir un éclaircissement minimal ;
- Préserver les berges en limitant leur dégradation.

A la rencontre des odonates en Vallée de l'Arz !

Bilan de la sortie de juillet 2015 sur la Vallée de l'Arz :

Le 09 juillet dernier une sortie naturaliste était animée par Bretagne Vivante sous gouverne du SMGBO. Ce sont les prairies humides annexes au Pont de l'Arz qui ont été prospectées avec une quinzaine de participants. Quelques 8 espèces d'odonates ont pu être observées – Caloptéryx vierge, Pénipatre bleuâtre, Sympétrum rouge sang, etc. La Cordulie à corps fin était même présente !



Pour aller plus loin

- <http://educatif.eau-et-rivieres.asso.fr/pdf/libellules.pdf>
- <http://educatif.eau-et-rivieres.asso.fr/pdf/livret-libellules-rivieres.pdf>
- Onglet les habitats et les espèces du site Vallée de l'Arz